



EDIZIONE  
**2010**

**GIUSEPPA MANISCALCO**

Relatore

**Prof. Eugenio Magnano di San Lio**

Correlatrice

**Prof.ssa Fernanda Cantone**

Università degli Studi di Catania  
Corso di Laurea in Architettura  
sede di Siracusa  
Anno Accademico 2008-2009

**1ª Classificata**

Per l'attenzione prestata alla conoscenza, attraverso un difficile rilievo e l'attenta analisi delle fonti documentarie, di un edificio di particolare rilevanza nella storia dell'architettura fortificata.

La proposta progettuale è correttamente mirata ad una giusta valorizzazione del manufatto.

## IL FORTE AVALOS DI AUGUSTA (SIRACUSA): RILIEVO E PROGETTO DI RIUSO PER UNA FORTEZZA TRA LE ACQUE



84

Nel corso del tempo, la storia, la cultura e gli eventi accidentali hanno alterato, monumenti oggi divenuti memoria del passato.

Diviene, quindi, necessario preservarli per il forte carattere identitario che essi rappresentano.

Il Forte Avalos di Augusta, fortezza Cinquecentesca, rappresenta un'architettura difensiva della città di Augusta. Dal punto di vista distributivo, il forte si articola su due elevazioni fuori terra, con una superficie di 3200 mq.

Lo scopo dello studio è stato quello di esaminare e analizzare il forte relazionandolo con il luogo per restituirne il carattere di "Riconoscibilità", sulla base delle fonti documentarie e ponendo attenzione al luogo e alle sue vocazioni. In rilievo sono stati messi i fattori capaci di rievocare le caratterialità del forte e le sue valenze storiche per rendere comunque vivo il monumento sottolineando il forte carattere della sua identità.

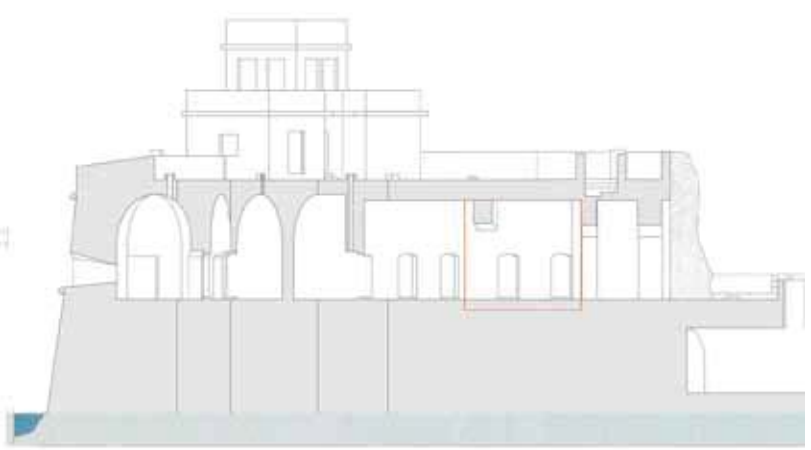
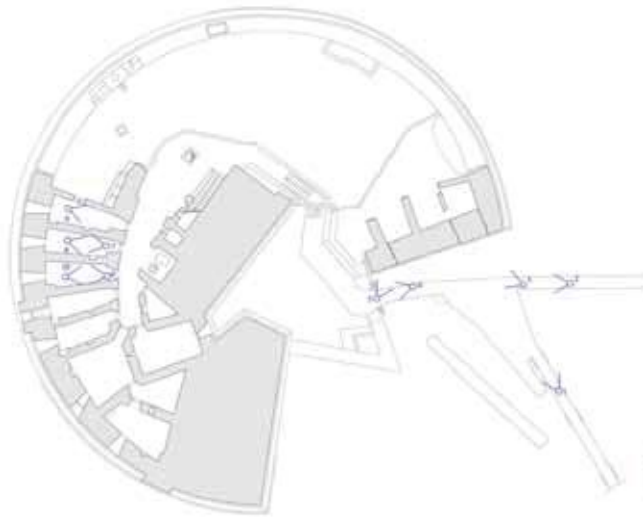
Forte Avalos è un edificio ricco di storia, imponente ed unico nella sua

conformazione. Gli obiettivi principali prefissati, nello studio, sono stati: la sua restituzione alla città, ovvero ai suoi abitanti, fermare il degrado e i dissesti che lo stanno danneggiando e la restituzione dei caratteri identitari persi nel tempo, proponendo una nuova appropriazione culturale del luogo.

La rada, il traffico mercantile e la presenza della marina militare sono le risorse che hanno dato vita all'idea progettuale, ovvero: stazione meteo e controllo traffico mercantile.

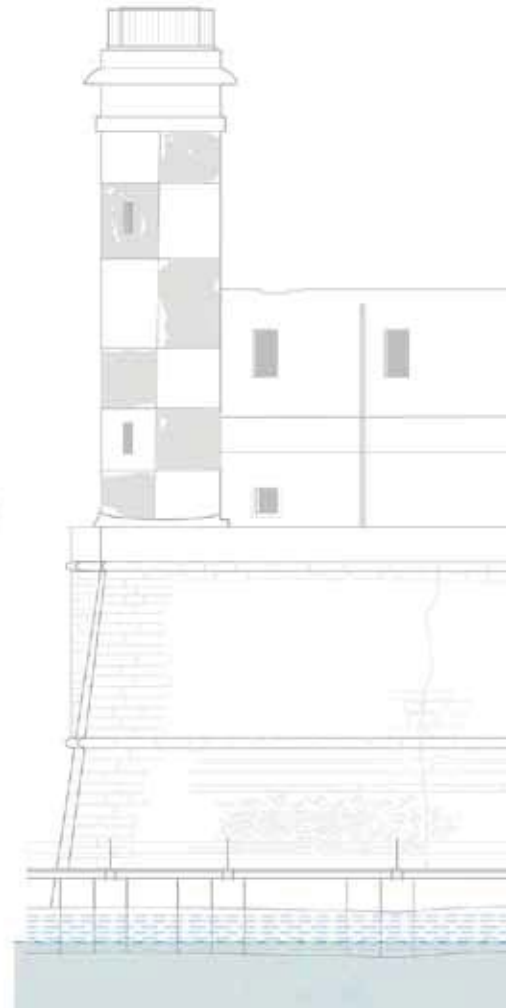
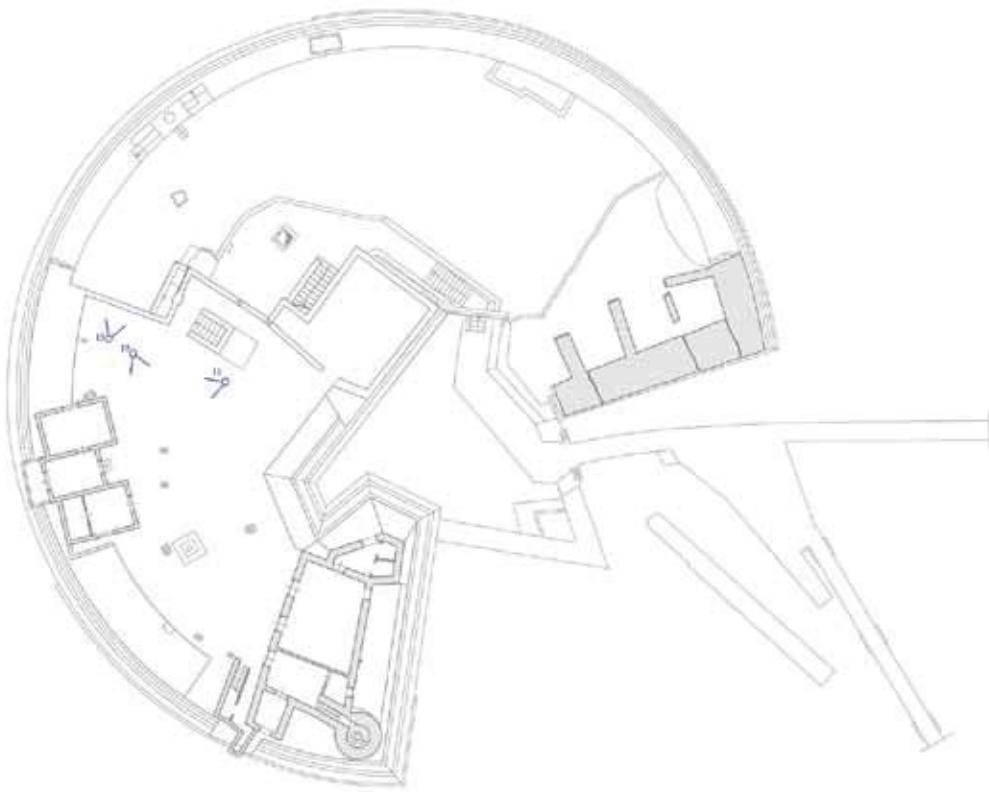


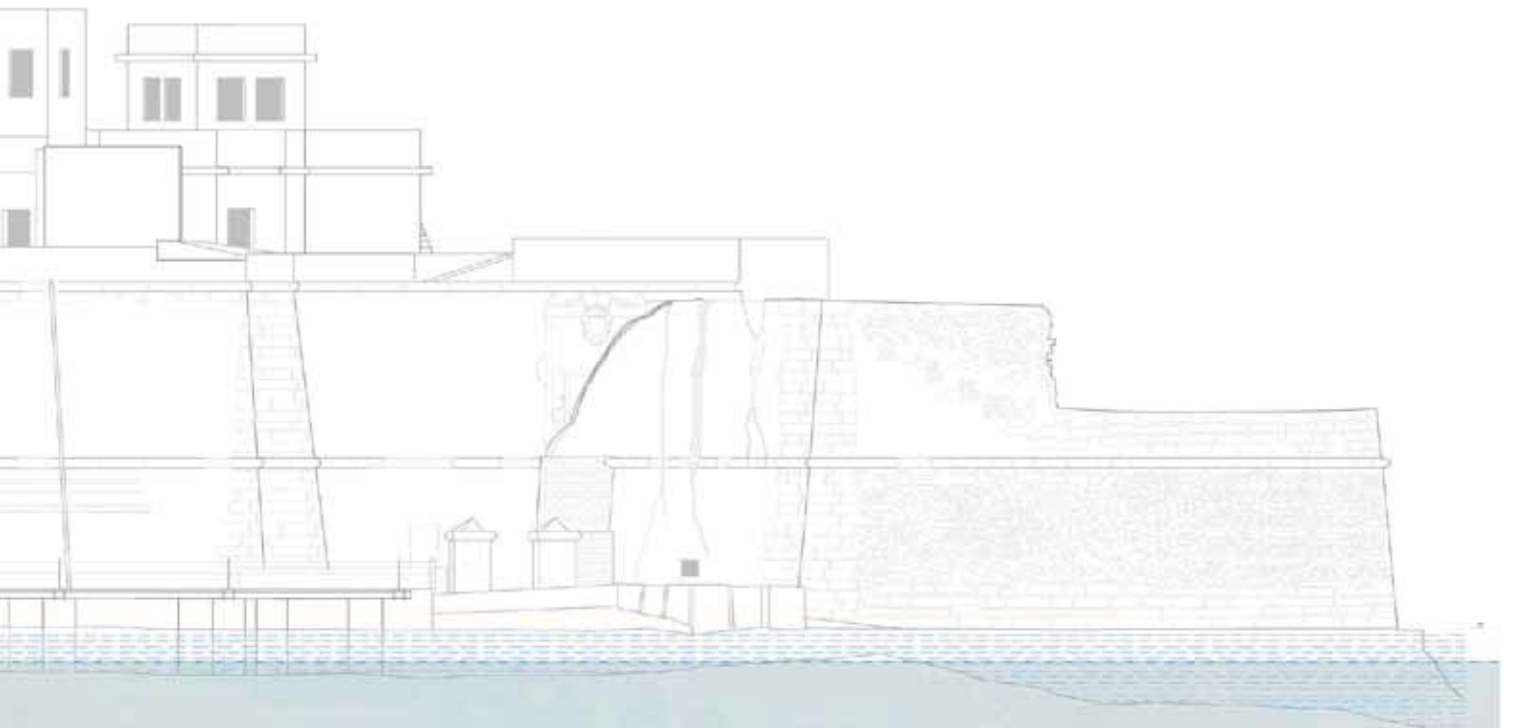
85





86







Architectural drawings and photographs of the pier structure. The drawings include a plan view, a section view, and a detail of the glass-to-steel connection. The section view shows the pier's profile with a sloped roof and a railing. The detail shows a glass panel held in place by a steel frame with a 2:1 slope. A scale bar indicates 0, 1, 5, and 10 meters. A reference to the Italian building code (TESTO DI RIFERIMENTO NORMATIVA: P. Stravignola, Par.) is visible at the bottom right.

